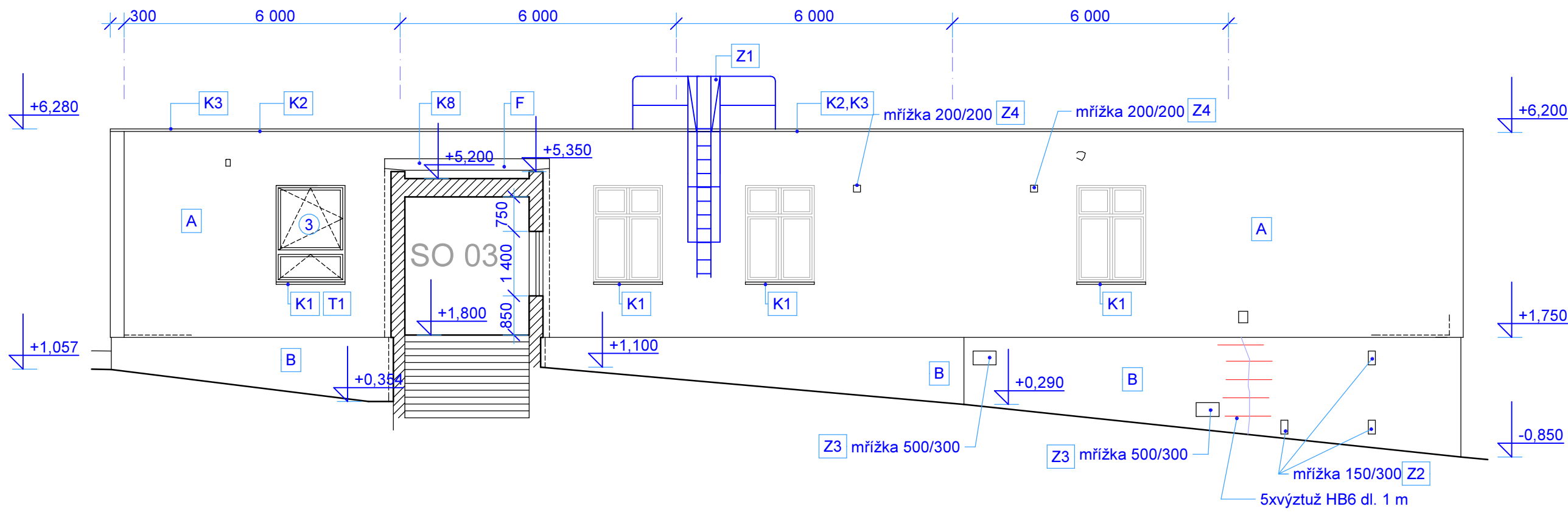
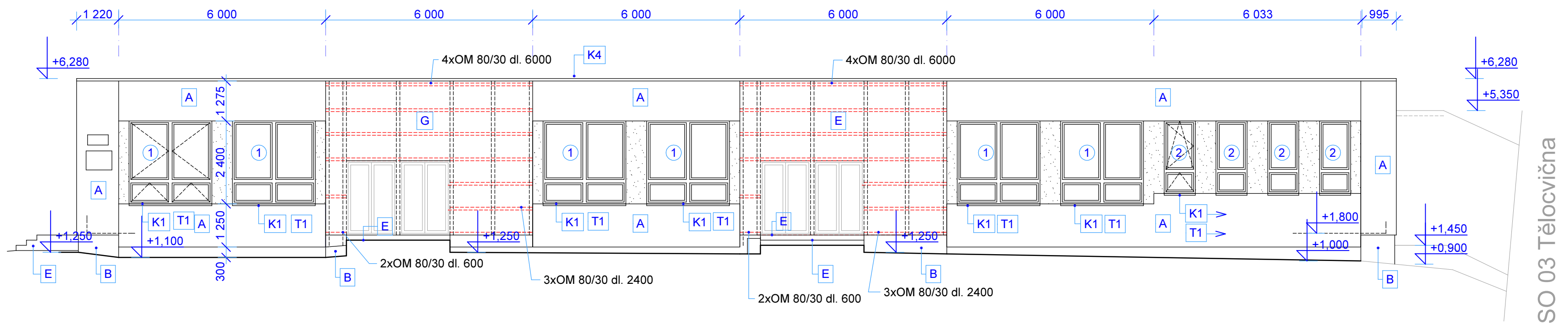


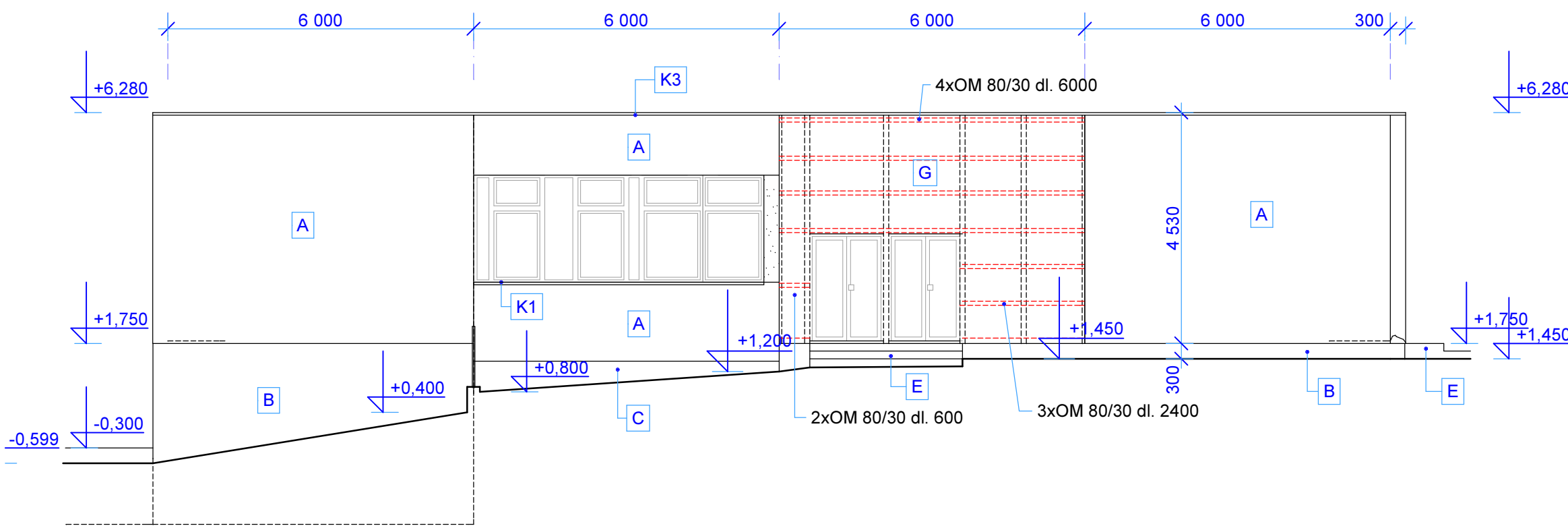
Pohled severní



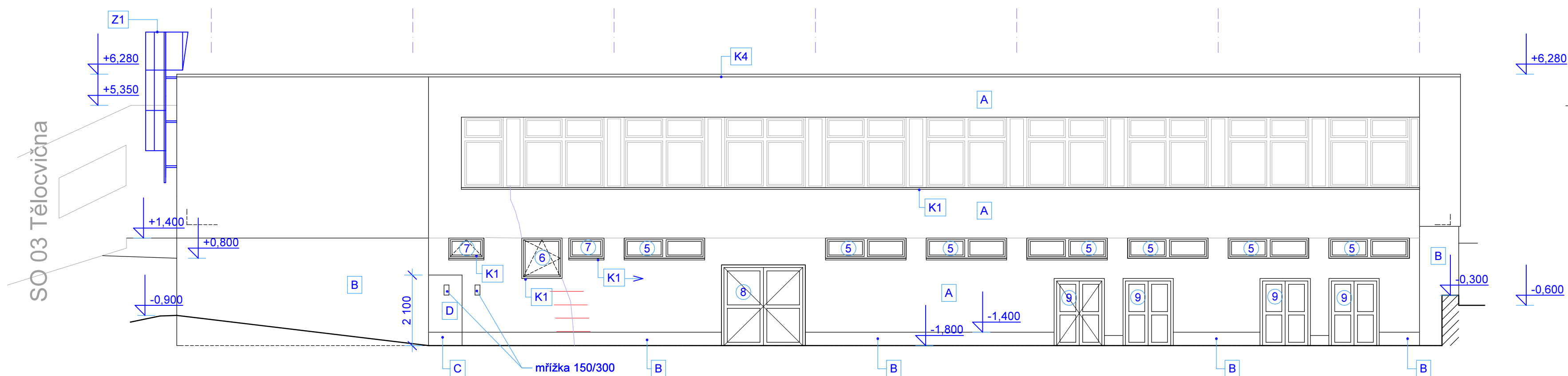
Pohled východní



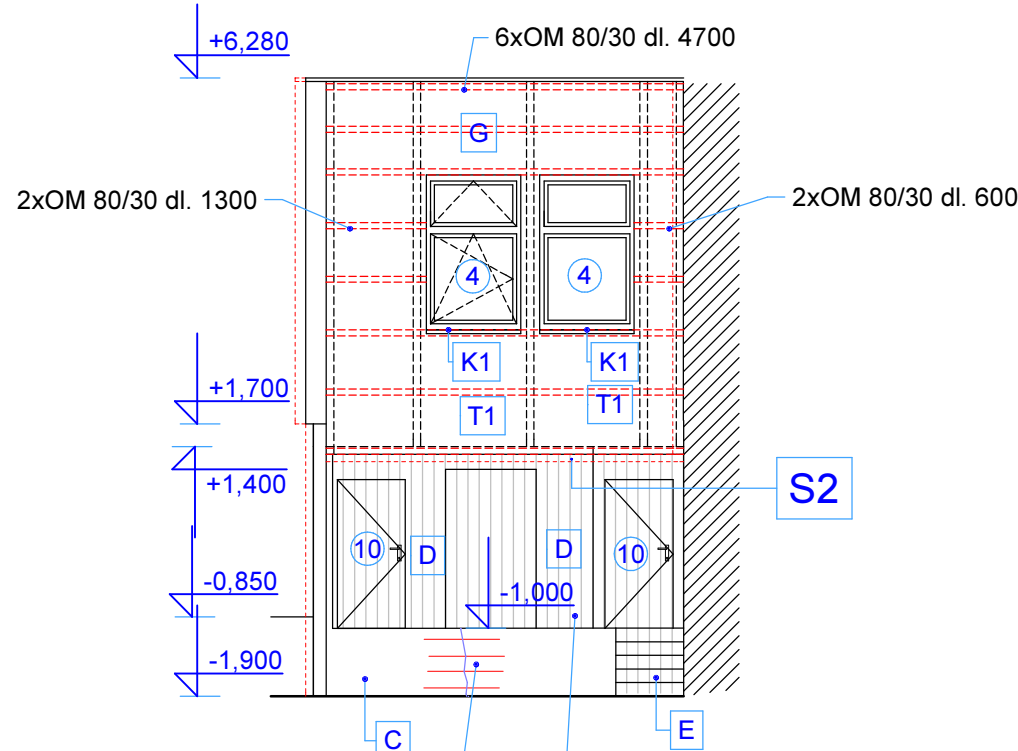
Pohled jižní



Pohled západní



Pohled jižní



LEGENDA MATERIÁLŮ A POVRCHOVÝCH ÚPRAV

- A** Zateplení fasády objektu - oprava a vyrovnání podkladu + zateplení kontaktním zateplovacím systémem ETICS z fasádního pěnového polystyrenu EPS 70F tl. 140 mm mechanicky kotveným s doplňkovým lepením a tenkovrstvou pastovitou probarvenou omítkou zrnitosti 1,5 mm
- B** Zateplení soklu objektu - oprava a vyrovnání podkladu + zateplení kontaktním zateplovacím systémem ETICS z extrudovaného polystyrenu XPS tl. 100 mm mechanicky kotveným s doplňkovým lepením a soklovou mozaikovou stěrkou typu Marmolit
- C** Soklová mozaiková stěrka typu Marmolit na betonovém nebo omítkovém podkladu s vyrovnávací stěrkovou vyztuženou vrstvou
- D** Pastovitá probarvená omítka na penetračním nátěru a stěrkové vrstvě s armovací sklotextilní síťovinou
- E** Opravná schodišťová stěrka
- F** Zateplení fasády objektu - oprava a vyrovnání podkladu + zateplení kontaktním zateplovacím systémem ETICS z extrudovaného polystyrenu XPS tl. 120 mm výšky 250 mm mechanicky kotveným s doplňkovým lepením a vyztuženou omítkou jako podklad pod asfaltový pás
- G** Zateplení fasády z Boletických panelů - rošt s cementolákními deskami tl 12 mm + zateplení kontaktním zateplovacím systémem ETICS z minerální vlny tl. 140 mm lepením a tenkovrstvou pastovitou probarvenou omítkou zrnitosti 1,5 mm
- K** Klempířské prvky z pozinkovaného barevného plechu tl. 0,6 mm
- Z** Zámečnické výrobky - očištění a nátěry
- 1** Plastové výplně otvorů - bílé

KB2 Kotvení bod záchytného systému střechy, výška 400 mm




Výplně obvodového pláště méněné

Výplně obvodového pláště ponechané

Výzdění mezikenních vložek z pórobetonu tl. 300 mm

S1 Zateplení střechy expandovaným polystyrenem EPS 200 S tl. 180 mm s nakaširovaným asfaltovým pásem a vrchní vrstvou z modifikovaného pásu s břídlíčným posypem s kladifikací Broof t3

S2 Zateplení stropu rampy - oprava a vyrovnání podkladu + zateplení kontaktním zateplovacím systémem ETICS z fasádního pěnového polystyrenu EPS 70F tl. 100 mm mechanicky kotveným s doplňkovým lepením a tenkovrstvou pastovitou probarvenou omítkou zrnitosti 1,5 mm + 12,0 m2

ved. ateliéru	Andrejkovič P.	 PRO-DESIGN 2013		
projektant	Ing. J. Franěk			
vypracoval	Ing. J. Franěk			
investor	Statutární město Děčín, Magistrát města Děčín, Mírové nám. 1175/5, 405 38 Děčín IV			
místo	Děčín	Petr Andrejkovič projektová a inženýrská činnost Jiterská 2922/37, 460 11, Ústí nad Labem info@pd13.cz, tel. +420 731 459 016		
kraj	Ústecký			
datum	06/2019	akce	čkait:	
stupeň	DSP+DPS	Zateplení objektů, rekonstrukce víceúčelového hřiště a zpevněných ploch v areálu ZŠ Děčín XXXII, Míru 152		
	objekt		výkres č.	měřítko
	SO 04 - Jídelna			
	výkres			
			4.03	1:100